

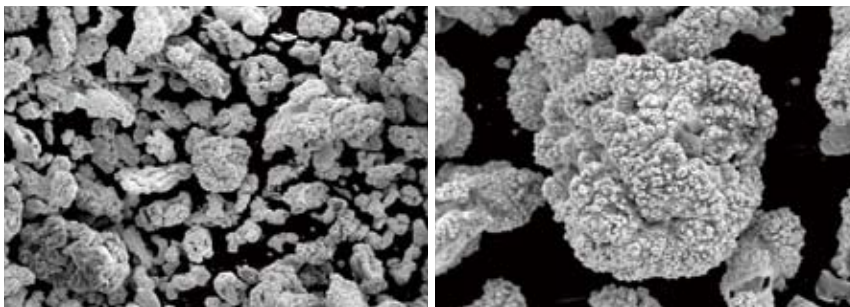
# 鍍銅鉄粉

- 良好な成形性 → 成形工程の歩留まり向上  
(高压粉体強度) 低密度、高含油率の軸受が製造可能
- 良好な焼結製 → 従来より低温での焼結が可能

## 鍍銅鉄粉の特徴

FC-330

見掛密度 (g/cm <sup>3</sup> )	粒度分布 (μm-%)					Cu (wt.%)
	+250	+177	+149	+44	-44	
1.65~1.85	0	0.5以下	5以下	65~85	15~30	30~33



鍍銅鉄粉:FC-330

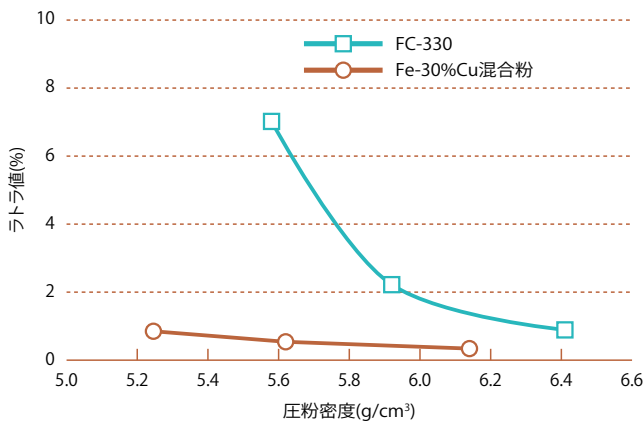
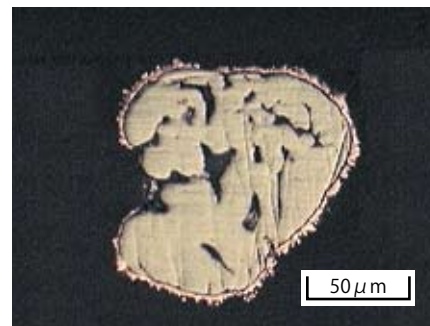


Fig. 鍍銅鉄粉FC-330とFe-30%Cu混合粉の成形性の比較



鍍銅鉄粉FC-330の断面写真